



agricoltura biodinamica

BUCCIA è un marchio Nazareno Work Cooperativa Sociale

via Bollitora interna 130 - Carpi - MO - www.nazareno-coopsociale.it - tel. 059 664774

DA ORTO DIDATTICO A ORTO PROFESSIONALE



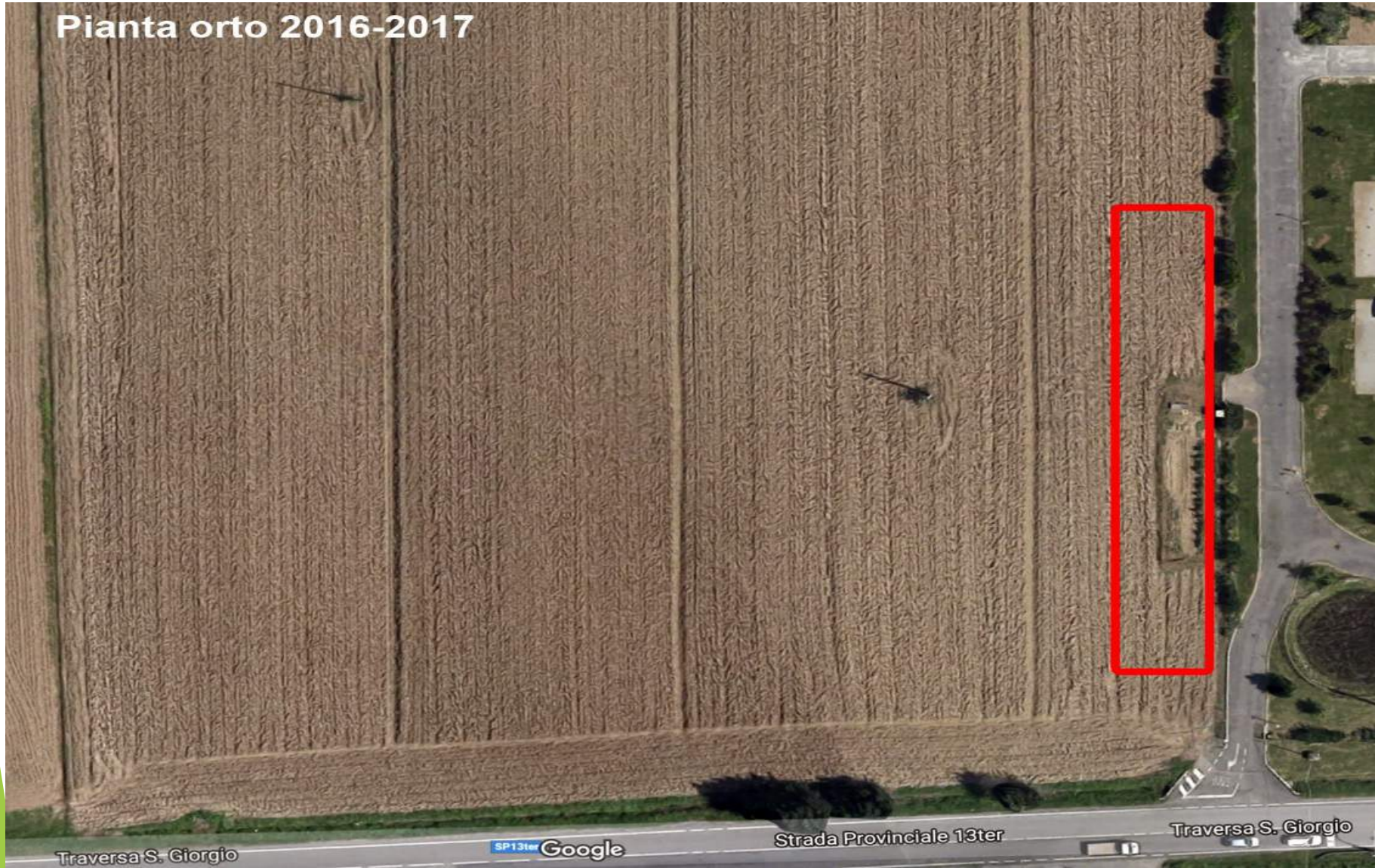
2013-2014

L'INIZIO CON LUCA



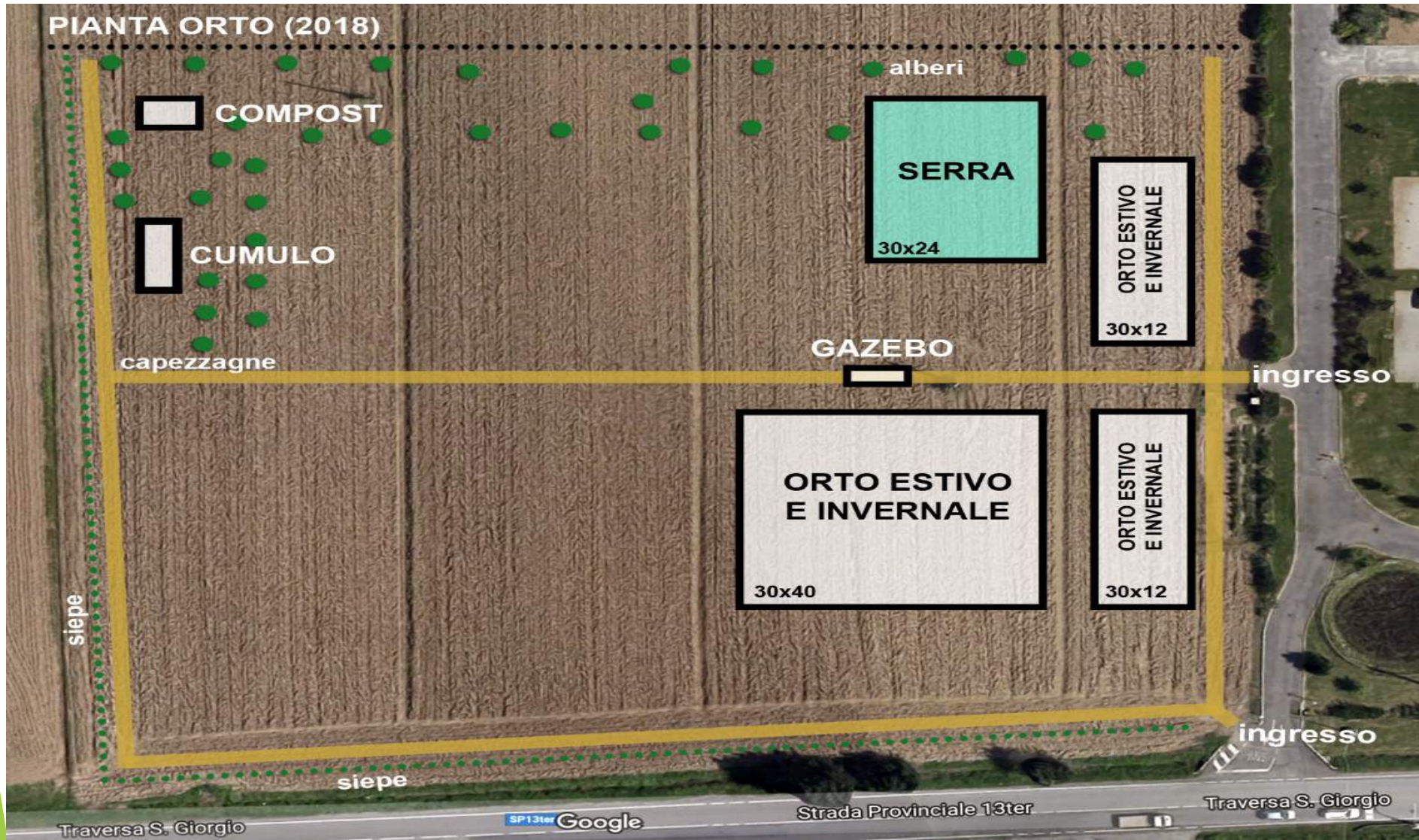
2 EDUCATORI
12 OSPITI

2015 - 2016



3 EUCATORI
20 OSPITI

2017 - 2018



3 EDUCATORI
20 OSPITI
2 TECNICI
1 COORDINATORE
1 CONSULENTE



TERREVIVE

2019



- 4 EDUCATORI
- 25 OSPITI
- 3 TECNICI
- 1 TIROCINIO
- 9 STAGISTI
- 1 COORDINATORE
- 1 CONSULENTE



TERREVIVE

Perché lavorare insieme in campagna fa stare così bene gli ospiti e perché è così efficace?



Ci si prende **CURA**

- ▶ Ci si occupa insieme di qualcosa di 'fragile' che necessita di una cura costante e precisa per sopravvivere e portare frutto.
- ▶ La cura delle piante da orto se fatta correttamente porta risultati concreti e tangibili con un feedback immediato.
- ▶ Creare un luogo bello di cui godere ed essere fieri.
- ▶ **Interiorizzare il concetto di CURARE e CUSTODIRE qualcosa in soggetti deprivati e spesso dimenticati dalle famiglie, è un aspetto fondamentale per innescare un cambiamento.**

BENEFICI PSICOFISICI

- ▶ Gli spazi aperti ed il lavoro fisico hanno la funzione di rallentare il dialogo interno ed il rimuginio e quindi hanno una potente funzione ansiolitica e calmante.
- ▶ L'Abituazione alla fatica fisica ti permette di rafforzare l'autostima.
- ▶ Il movimento nell'orto stimola la **motricità**.
- ▶ Osservando le fasi delle piante (nascita, crescita, fruttificazione e morte) gli ospiti interiorizzano le fasi della propria vita e delle persone che gli stanno vicino.

BENEFICI RELAZIONALI

- ▶ Il lavoro in campagna stimola le persone a collaborare ed a interagire.
- ▶ La natura ci insegna ad aspettare e a rispettare i tempi dell'altro.
- ▶ Lavorando in gruppo, ognuno deve dare il contributo per fare funzionare l'attività.
- ▶ Sviluppare il senso di appartenenza al gruppo.

